

Coup d'œil sur la recherche

**Projet
pilote**

Programme Lanterne :
Quelques résultats de recherche de la Chaire interuniversitaire

Le programme Lanterne

Développé par la Fondation Marie-Vincent, le programme Lanterne vise à prévenir la violence sexuelle chez les tout-petits en offrant aux adultes qui les entourent des outils abordant l'éducation à la sexualité et la promotion des relations égalitaires.



L'évaluation du programme Lanterne

Afin de documenter la première année de déploiement du programme, l'évaluation pilote visait à :

1. Évaluer les effets de la formation Programme Lanterne
2. Documenter l'utilisation des outils éducatifs du programme
3. Sonder l'expérience des personnes Lanterne
4. Offrir des recommandations afin de bonifier le programme

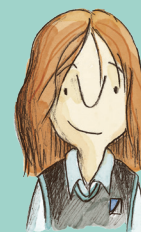
Effets de la formation programme Lanterne



Meilleures connaissances
entourant la vulnérabilité
des tout-petits face à la
violence sexuelle



Croyances plus favorables
quant à l'importance de
l'éducation à la sexualité chez
les enfants de moins de 5 ans



Sentiment d'autoefficacité
plus élevé pour prévenir la
violence sexuelle et intervenir
lorsque nécessaire

100 %

des participant-es considèrent que
la formation programme Lanterne a
répondu à leurs besoins.

98,8 %

des participant-es ont l'intention d'utiliser
le contenu de la formation programme
Lanterne dans le cadre de leur travail.

Les outils Lanterne



L'imagier *Toi comme moi* est le livre préféré des plus jeunes de 0 à 18 mois qui apprécient particulièrement les photos qui représentent des enfants qui s'amuse comme eux.



Les livres *La bulle de Miro* et *Marvin a disparu* sont très appréciés des enfants de 3 à 5 ans qui se reconnaissent dans les personnages de Miro et Justine. Les enfants aiment particulièrement les discussions qui suivent les lectures.



Les enfants ont toujours hâte de s'amuser avec le jeu éducatif *Marvin à quoi on joue?* Il est si bien adapté aux enfants que c'est un excellent moyen de faire l'éducation à la sexualité des tout-petits dans un contexte ludique et éducatif.



Le coup de cœur des tout-petits!

Cette petite peluche capte facilement l'attention des enfants et certains s'adressent directement à la marionnette lorsqu'ils ont des questions.

Décidément, Marvin est un excellent allié pour faire l'éducation à la sexualité et la promotion des relations égalitaires auprès des tout-petits.

Quel est le rôle d'une personne Lanterne?



« Être une personne Lanterne, c'est aussi référer ses collègues aux bonnes ressources et accueillir ceux et celles qui peuvent se sentir mal à l'aise ou inconfortables face à certains sujets ou certaines interventions. »

1. Devenir une personne ressource dans son milieu
2. Accompagner et soutenir ses collègues dans leurs interventions
3. Faciliter l'intégration du programme Lanterne dans son milieu

Selon les personnes interrogées, le programme Lanterne favorise :

1. Promotion des relations égalitaires au quotidien
 - en encourageant les filles et les garçons à utiliser tous les jouets
 - en amenant à porter attention aux compliments faits aux enfants
2. Sensibilité au choix des mots utilisés
 - en utilisant les vrais mots pour parler des parties intimes
3. Respect de l'intimité des enfants
 - en n'imposant pas les câlins et les bisous

Référence suggérée : Hébert, M., Julien, M., Fortin, A., Dion, J. et Cyr, M. (2019). *Évaluation pilote du programme Lanterne : Faire la lumière sur l'éducation à la sexualité saine et les relations égalitaires chez les tout-petits* (infographie). Montréal : Université du Québec à Montréal.

UQÀM